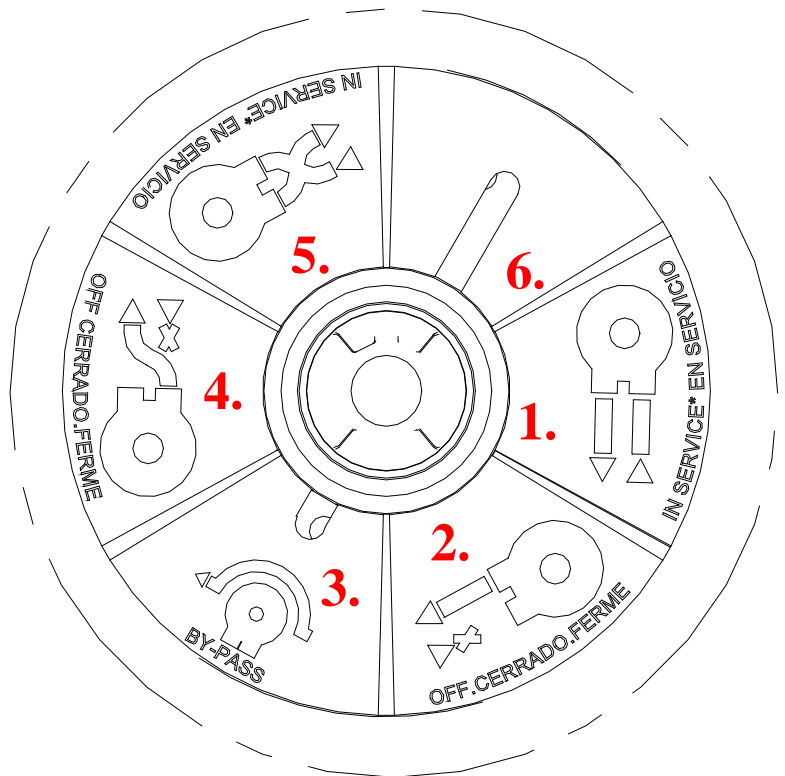


Så fungerar Kinetico bypas-ventil:



”Fönstret” i vridhandtaget visar i vilken Position bypasventilen befinner sig.

Vi rekommenderar att position 1 används under drift.

Symbolerna i bilden till höger ovan visar de positioner som kan väljas. Symbolerna visar vattnets strömriktning in i, ut ur eller ”förbi” styrventilen på vattenfiltret där bypasen ansluts.

OBSERVERA!

Samtliga 4 in/ut gångar är märkta; A-B-C eller D. Du måste lokalisera märkningen innan Du går vidare med installationen.

1. Vatten in i A ut ur C . (rekommenderat driftläge)
2. Vatten A-C stängt.
Vatten B-D öppet. (vattenfiltret trycklöst)
3. Bypass läge; vattnet går från B till A
Eller A till B. Utan att passera D eller C
4. Vatten A-D öppet.
Vatten B-C stängt
5. Vattnet in i B ut ur C. (driftläge)
eller in i A ut ur D. (driftläge)
6. Får **EJ** användas

Val av position:

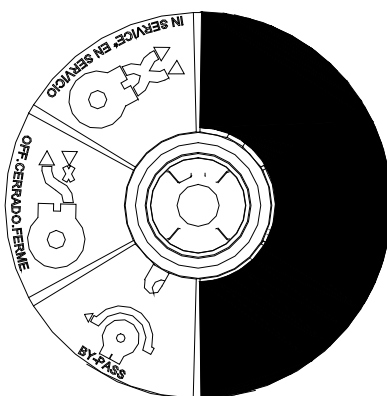


Klisterlapp.

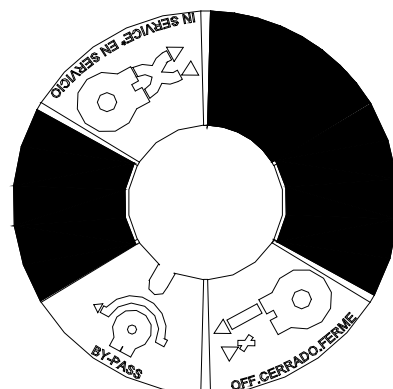
1



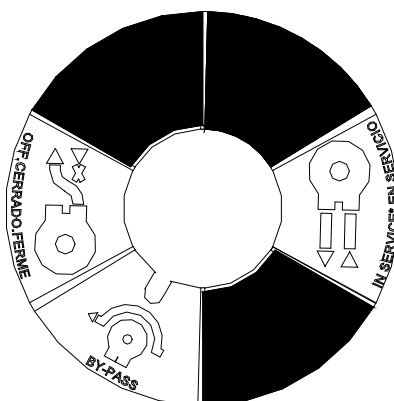
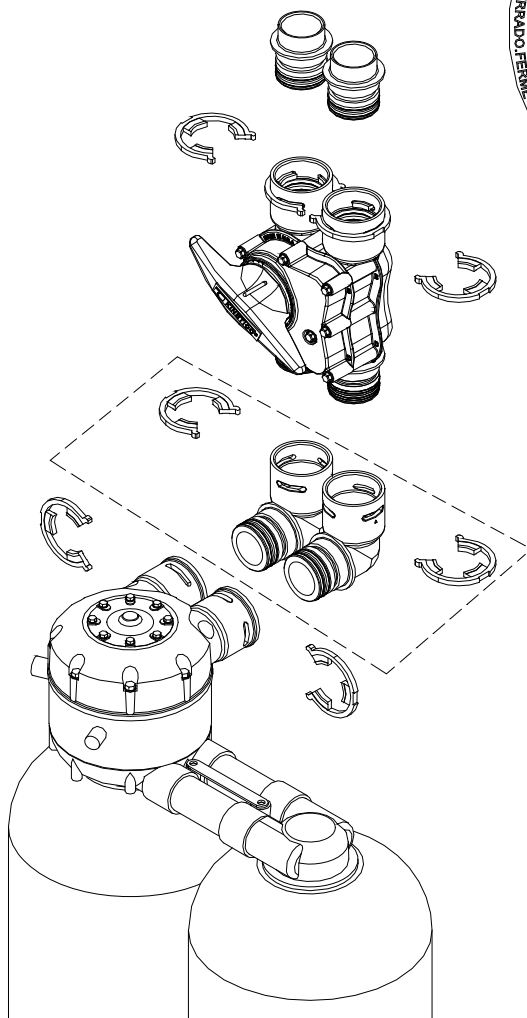
2



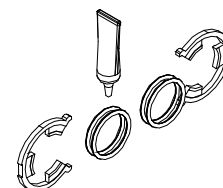
3



**Bild 1 rekommenderas
För de flesta installationer.**



4



Samtliga o-ringar skall smörjas med bifogad silikon.

90° vinklar kan användas att rikta ventilen uppåt eller nedåt.

Kontrollera gärna vattnets väg genom att blåsa eller spola vatten igenom ventilen.